

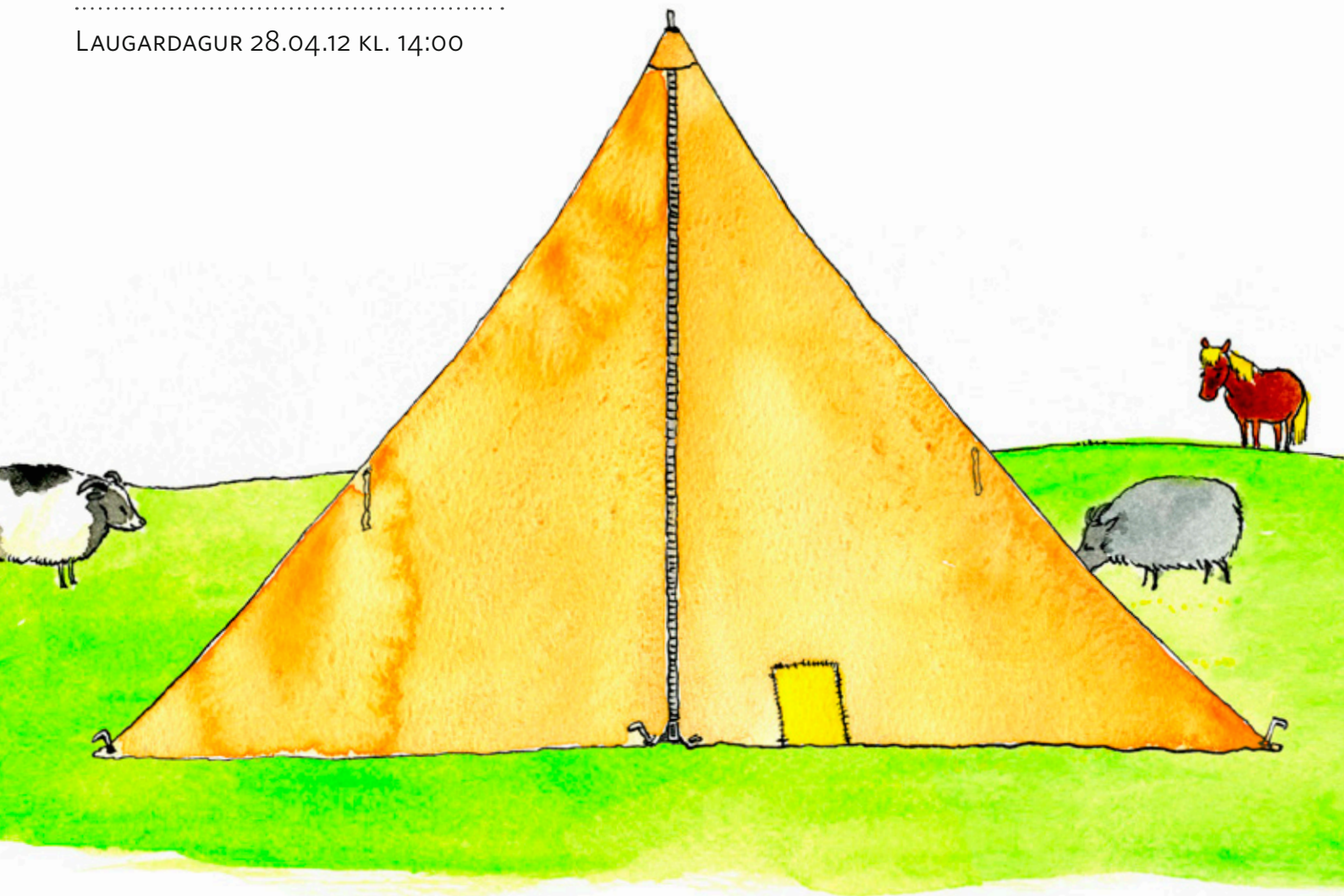
LITLI TÓNSPROTINN

# Upp í sveit með Sinfóníunni

LAUGARDAGUR 28.04.12 KL. 14:00



SINFÓNÍUHLJÓMSVEIT  
ÍSLANDS



LAUGARDAGUR 28.04.12 KL. 14:00

## Upp í sveit með Sinfóníunni

**Bernharður Wilkinson** hljómveitarstjóri

**Sif Margrét Tulinius** einleikari

**Trúðurinn Barbara** kynnir

**Percy Grainger** *Sveitagarðar*

**Antonio Vivaldi** *Vorið úr Árstíðunum*

**Nikolaj Rimsky-Korsakov** *Býflugan*

**Ludwig van Beethoven** *Stormurinn úr Sveitasinfóníunni*

**Johann Strauss** *Þrumur og eldingar*

**Bedrich Smetana** *Moldá*

**Lag frá Mexíkó** *Kakkalakkinn*

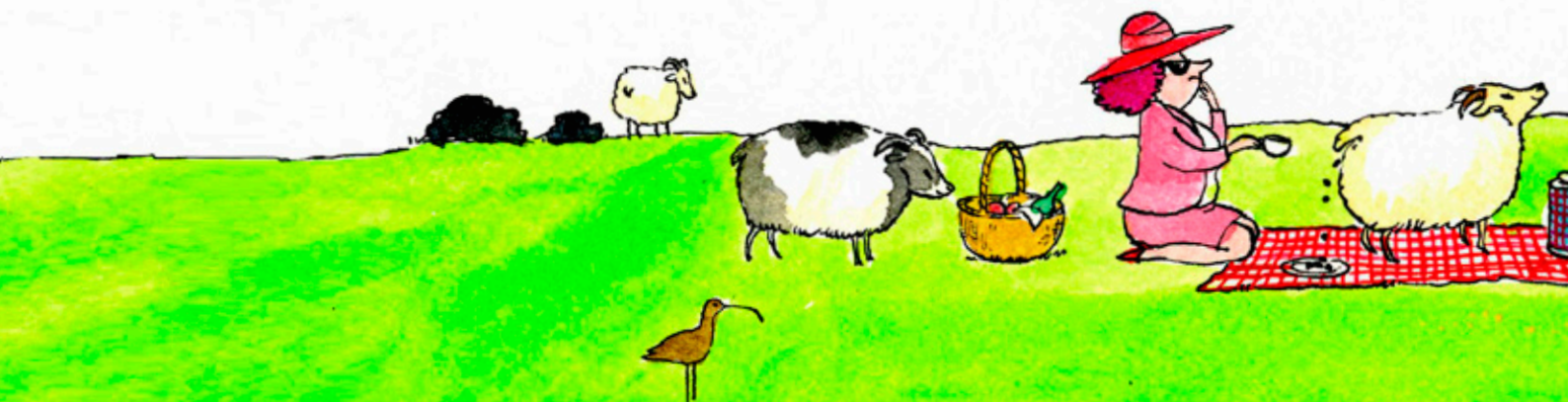
Vinsamlegast hafið slökkt á farsímum meðan á tónleikum stendur.

Ekkert hlé er á tónleikunum og taka þeir um 50 mínútur í flutningi.

*Sveitagarðar* er litrík tónsmíð, full af fjöri eins og vor-koman sjálf. Lagið er enskt danslag og er vel við hæfi að hefja tónleikana á eins konar forleik að sveitaferð þar sem allra veðra er von.

*Árstíðirnar* eftir Vivaldi er röð konserta sem heita *Vor, Sumar, Haust og Vetur*. Einleikari á tónleikunum er Sif Margrét Tulinius en hún túlkar *Vorið* með undurfallegum fiðluleik og segir sögu sem er skráð með nótum en ekki orðum. Tónlist sem líkir eða hermir eftir, eins og *Árstíðirnar*, kallast hermitónlist.

*Býflugan* eftir Rimsky-Korsakov er eflaust eitt frægasta skordýr tónlistarsögunnar. Það er ekkert skrytið að fólk hafi tekið ástfóstri við *Býfluguna* því hún vekur allt með kossi eins og sólin. *Býflugan* glæðir jörðina lífi og breytir grárri tilverunni í litskrúðugt blómabeð.



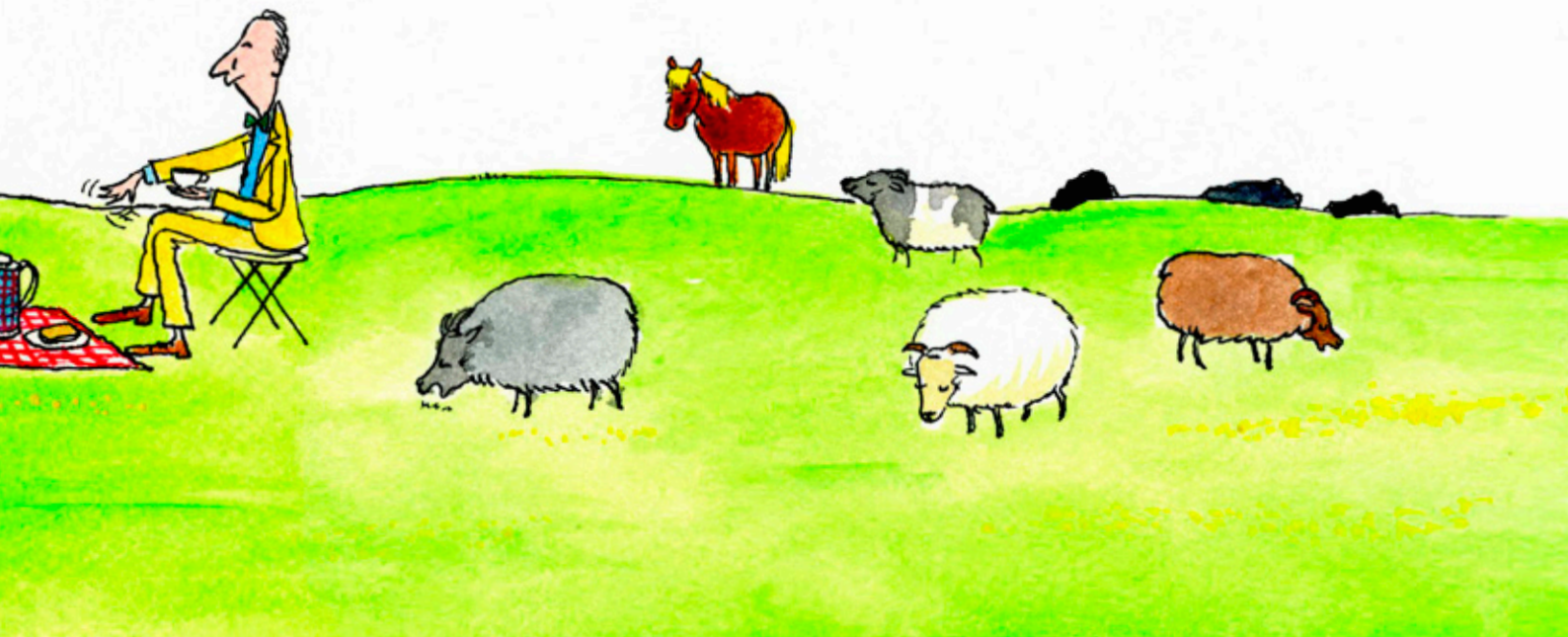
*Sinfónía nr. 6* eftir Beethoven gengur undir nafninu **Sveitasinfónían**. Sinfónían lýsir náttúrunni á svo raunverulegan hátt að það liggur við að hlustandinn finni gróðurilm og angan meðan hann hlustar á tónlistina. Fjórði þáttur sinfóníunnar, sem er leikinn á tónleikunum, lýsir stormi og ólátum í veðrinu.

Johann Strauss yngri er kallaður valsakóngur því hann samdi ógrynni dansa sem eru kallaðir valsar.

**Prumur og eldingar** eru dans, þó ekki vals, heldur hraður polki, dans sem kemur frá Póllandi. Slagverksleikarar eru í aðalhlutverki þar sem málmgjöllin túlka eldingar og bassatromman þrumur.

**Moldá** eftir Bedrich Smetana er tónaljód sem lýsir í tónum upptökum árinna Moldár og leið hennar í gegnum Bæheim, föðurland tónskáldsins. Veiðimenn, sveitabúðkaup, dans vatnadsanna í tunglskininu og sögufrægur kastali í Prag eru svipmyndir sem eru túlkaðar í tónlistinni. Áin heldur ferð sinni ótrauð áfram á vit annarra ævintýra en hverfur svo sjónum okkar.

**Kakkalakkinn** er danslag frá Mexíkó þar sem slagverksleikararnir, Barbara og Bernharður hljómsveitarstjóri eru í aðalhlutverkum. Hljóðfæraleikarar í hljómsveitinni hrópa ýmis orð á spænsku og þurfa á aðstoð þinni að halda til að auka á stemninguna og hitann í salnum.



## SINFÓNÍUHLJÓMSVEIT ÍSLANDS

Sinfóníuhljómsveit Íslands er stærsta hljómsveit á Íslandi. Sinfóníuhljómsveitin er hljómsveit allra landsmanna sem heldur reglulega tónleika í Hörpu. Hljómsveitin fer stundum í tónleikaferðir út á land og til útlanda. Í Sinfóníuhljómsveitinni eru hljóðfæraleikarar sem eiga langt hljóðfæranám að baki enda eru þeir allir meistarar hver á sínu sviði.

Heimsæktu vef Sinfóníuhljómsveitarinnar [www.sinfonia.is/fraedslustarf](http://www.sinfonia.is/fraedslustarf) og lestu meira um tónverkin, hljóðfæraleikarana, stjórnandann og Barböru.

### NÆSTU TÓNSPROTATÓNLEIKAR

LAUGARDAGUR 19.05.12 KL. 14:00 & 17:00

# Nýtt ævintýri um Maxímús

**Bernharður Wilkinson** hljómsveitarstjóri  
**Nemendur úr Listdanskóla Íslands**  
**Valur Freyr Einarsson** sögumaður

Í nýja ævintýrinu um Maxa kynnist Maxímús Músíkús börnum sem hafa yndi af því að dansa við tónlist. Hann verður himinlifandi þegar tónlistarhúsið fyllist af ungum dönsurum.



BORGUN



Sinfóníuhljómsveit Íslands

Miðasala í Hörpu » [www.sinfonia.is](http://www.sinfonia.is) » [www.harpa.is](http://www.harpa.is) » 528 5050